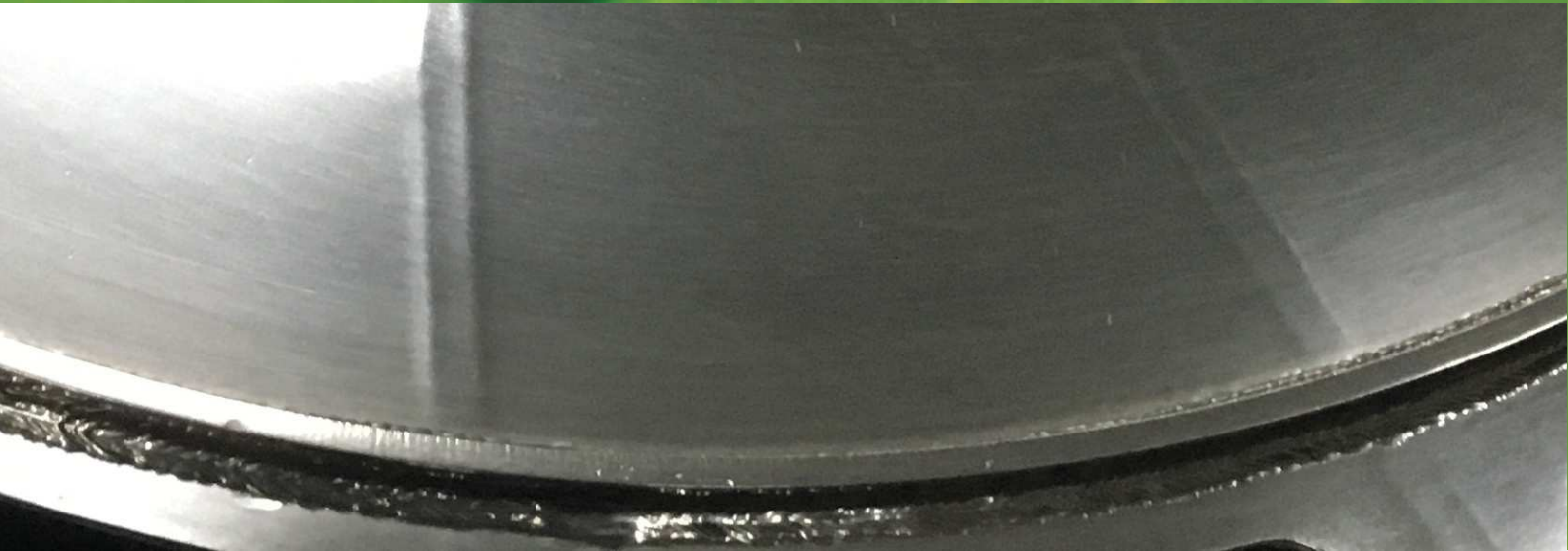


Wir machen Oberflächen

Perfektes Finish für Ihre Bauteile



Wir beschichten nicht,
wir polieren!




Warum polieren und nicht beschichten?

Beschichtungen brauchen einen tragfähigen Untergrund. An Rotationsbauteilen halten Beschichtungen nur bedingt. Durch die starken dynamischen Kräfte und Verschleiß können sich Bestandteile einer Beschichtung lösen und landen nicht selten im Produkt. Zudem steigt das Risiko einer Unwucht und führt somit zu einer Schädigung der Lagerung und Komponenten Ihrer Anlage.

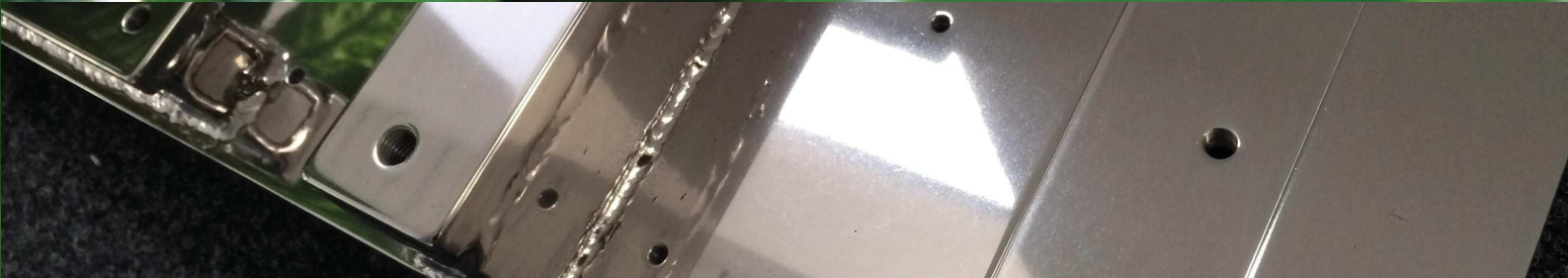


Einer polierten Oberfläche können selbst aufprallende Fremdkörper nichts anhaben. Sie ist temperaturresistent und rein. Besondere Vorarbeiten sind nicht notwendig.

A close-up photograph of a vibrant green leaf, likely from a plant like basil, covered in numerous clear, spherical water droplets of varying sizes. The droplets are in sharp focus, reflecting light and creating a sparkling effect against the textured surface of the leaf. The background is a soft, out-of-focus green.

Technisch glatte Oberflächen verhindern Ablagerungen am Bauteil. Sie erfüllen durch ihre geringe Rauheit die Anforderungen der Lebensmittel- und Pharmaindustrie in punkto Hygiene durch Keimbelastung.





Mögliche Ausgangszustände

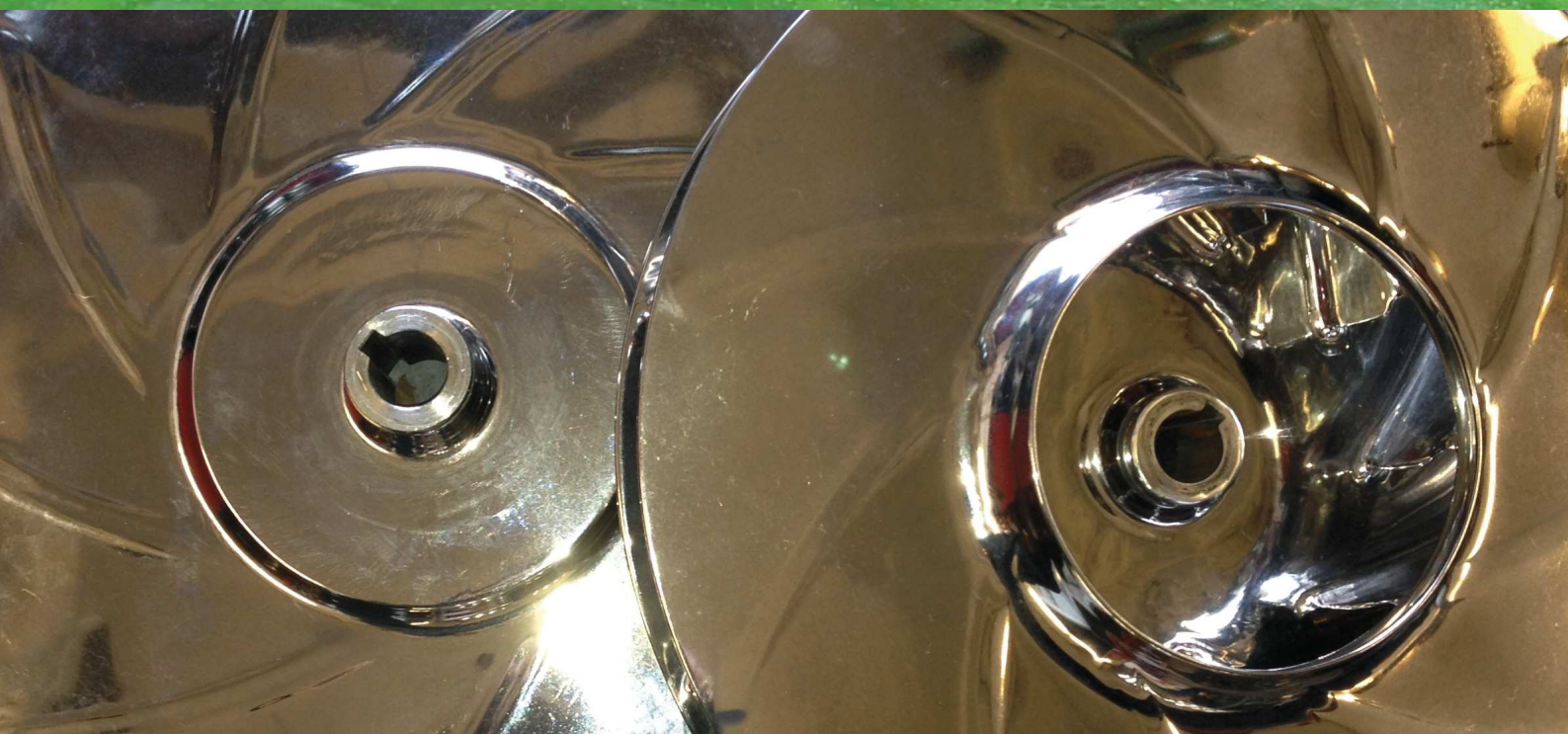
- Geschweißte Geometrien
- Dreh- und Frästeile
- Oberfläche blank, geputzt oder sandgestrahlt
- Materialien wie Stahl, Edelstahl, Kupfer uvm.

Technische Möglichkeiten

- Bearbeitungsdurchmesser bis 1400mm
- Kleinstes Spaltmaß bis zu 20mm
- Bauteilgewicht bis zu 500kg
- Bauhöhen bis 500mm

Perfekte Oberflächen an

- Lüfterflügeln und Einlaufdüsen
- Zellenrädern und Becherwerken
- Grundrahmen und Gehäusen
- Pumpenrädern und Propellern





Unvergleichbare Qualität der Oberflächengüte

Ein optimales Ergebnis bis in den letzten Winkel an nur schwer zugänglichen Stellen

Bei unserem Verfahren werden bereits komplett gefertigte Komponenten auf eine möglichst geringe Rautiefe geglättet. Werte bis $Ra < 0,03 \mu m$ sind möglich!

Vorhandene Schweißnähte werden hierbei nicht abgetragen. Ebenso bleiben mechanisch erstellte Beschriftungen erhalten.

Es findet keine nennenswerte Konturverrundung statt, so das sogar Schraubverbindungen Ihre Funktionalität beibehalten.

Bereits gewuchtete Komponenten behalten Ihre Wuchtgüte bei.



Aliba Maschinenbau GmbH

Siemensstr. 15a

31180 Giesen

Germany

www.aliba.de

info@aliba.de

FON: 05066 9896644

FAX: 05066 9896641

